

SISÄ- JA ULKO-OVET



Käy sisään!

VILJANDI 

ikkunat • ovet

Laaka- ja muotopuristetut sisäovet ovat perinteisiä ovia, jotka sopivat jokaiseen kotiympäristöön ja helpottavat sisustamista. Sileällä ovella voi olla myös muita tehtäviä kuten ääneneristävyys tai kosteudenkestävyys. Maalattu laakaovi on suosituin sisäovityyppi. Se on yksinkertainen ja klassinen sileäpintainen ovi. Sisäoven saa myös muotopuristettuna. Ovia valmistetaan sekä yksilevyisinä ovina että pariovina. Lasitetuissa ovissa voidaan käyttää erilaisia ristikoita ja lasityyppejä. Sisäoven karmit ovat laadukasta mäntyä. Vakiomallisessa sisäovessa on 2014-lukkorunko ja FT-65 KS -saranat. Tarvittaessa toimitukseen sisältyy tamminen kynnyks. Yleensä ovi on maalattu, mutta viilutetuissa ovissa käytetään myös petsejä, öljyjä ja lakkoja.



- **Kosteusvarmempi sisäovi** valmistetaan joko sileäpintaisena, muotopuristettuna tai lasiaukollisena. Ovi soveltuu parhaiten kodin kylpyhuoneen oveksi.
- **Vahvistetut sisäovet** on tarkoitettu tiloihin, joissa ovien käyttö on normaalia intensiivisempää. Nämä ovet ovat rakenteeltaan painavampia ja kestävämpiä. Vahvistetut sisäovet sopivat julkisiin tiloihin, kuten toimistoihin, sairaaloihin, kouluihin ja päiväkoteihin.
- **Kosteudenvarmoja sisäovia** käytetään lämmitettävissä työ- ja asuintiloissa. Oven pinta on laminaattia ja oven reunoissa on kovapuureuna, tammi, koivu tai saarni. Ovi kestää vesiroiskeita. Tiloissa, jossa on korkea suhteellinen ilmankosteus, tulee olla tehokas ilmanvaihto kosteuden poistamiseksi. Kosteudenkestävä sisäovi sopii suihkutiloihin, yleiskäytössä oleviin pesutiloihin ja uimahalleihin.



Laakaovi



Laakaovi 1R



Laakaovi levikkeellä
12,4x21 (9+T)
13,4x21 (10+T)



Laakaovi levikkeellä
1R+1R



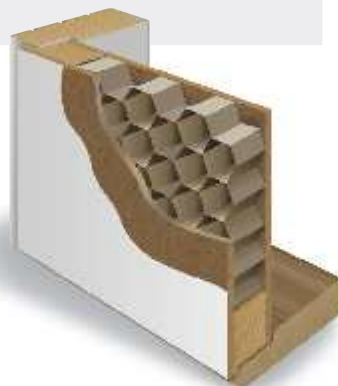
Laakapariovi 13,4x21 (7+7T)
15,4x21 (8+8T)
17,4x21 (9+9T)
19,4x21 (10+10T)



Laakapariovi
1R+1R

Rakenne

Huulletun sisäoven ovilevyn paksuus on 40 mm. Kennorakenteista 34 mm:n sisältöä ympäröi puurunko ja peittää molemmilta puolilta 3 mm:n puukuitulevy. Pystyreunat on päällystetty reunanauhalla.



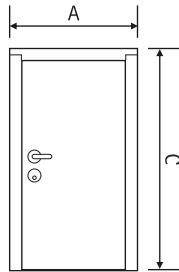
Vakiomitat

Modulimitat, dm

7 x 21
8 x 21
9 x 21
10 x 21
12,4 x 21
13,4 x 21
15,4 x 21
17,4 x 21
19,4 x 21

Karmin ulkomitat A x C, mm

690 x 2090
790 x 2090
890 x 2090
990 x 2090
1226 x 2090
1326 x 2090
1526 x 2090
1726 x 2090
1926 x 2090



Laakaovi 6R



Laakaovi 6RK



Laakaovi 1RS



Laakaovi 10R



Laakaovi 10RK



Laakaovi levikkeellä
6R+3R



Laakaovi levikkeellä
6RK+3RK



Laakaovi levikkeellä
1RS+1RS



Laakaovi levikkeellä
10R+5R



Laakaovi levikkeellä
10RK+5RK



Laakapariovi
6R+6R



Laakapariovi
6RK+6RK



Laakapariovi
1RS+1RS



Laakapariovi
10R+10R



Laakapariovi
10RK+10RK



Cremona



Cremona 6RK



Cremona 1RK



Jari



Jari 8R



Jari 1R



Caspian



Caspian 6R



Caspian 1R

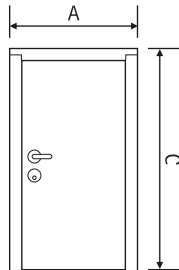
Vakiomitat

Modulimitat, dm

7 x 21
8 x 21
9 x 21
10 x 21
12,4 x 21
13,4 x 21
15,4 x 21
17,4 x 21
19,4 x 21

Karmin ulkomitat A x C, mm

690 x 2090
790 x 2090
890 x 2090
990 x 2090
1226 x 2090
1326 x 2090
1526 x 2090
1726 x 2090
1926 x 2090



Cremona levikkeellä 1RK



Cremona pariovi



Cremona 6RK+6RK



Jari pariovi



Jari 1R+1R



Jari 8R+8R



Caspian levikkeellä



Caspian 1R+1R



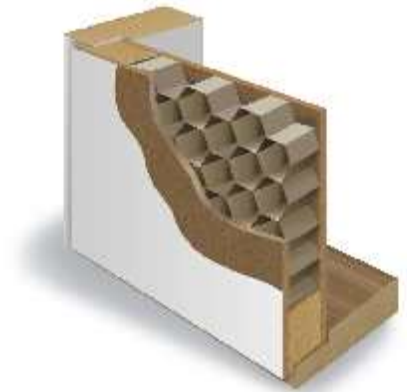
Caspian pariovi



Caspian 6R+6R

Rakenne

Huulletun sisäoven ovilevyn paksuus on 40 mm. Kennorakenteista 34 mm:n sisältöä ympäröi puurunko ja peittää molemmilta puolilta 3 mm:n puukuitulevy. Pystyreunat on päällystetty reunanauhalla.



Viilutetuissa sisäovissa käytämme sekä pysty- että vaakaviilua. Tilattavissa on erilaisia puuviiluja, muun muassa monien puulajien luonnon- tai tekoviiluja. Viilun valinnassa kannattaa kiinnittää huomiota seikkaan, että viilussa esiintyy usein värieroja, oksakohtia tai muita puulle ominaisia ominaisuuksia. Viimeistelyynä voi valita petsin, öljyn tai lakan. Vaihtoehtona käytämme myös tammimelamiinia.

Mäntypeili sisäovi. Perinteinen oksamänty massiivipuinen peiliovi sopii kaikkiin sisustuksiin. Valmistamme sekä lakattuja että puuvalmiita ovia. Puuvalmiin oven voi itse öljytä, petsata, lakata tai maalata minkä tahansa väriseksi. Asianmukaisesti huollettu ovi kestää monta sukupolvea.

Lasi ja pintavaihtoehdot



Kirkas

Diamante
(raaka)Kura
(cotzwold)

Kathedral



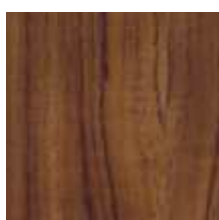
Tammiviilu-pintainen sisäovi



Mäntypeili sisäovi 3T



Mäntypeili sisäovi 4T



Tiikki



Amerikan saarni



Alppi tammi



Koivu

Erikoisovet

Palo-ovet. Tarjoamme kaikki paloturvallisuusvaatimukset täyttävät EI30-, EI30/Rw=39dB- ja EI30/Rw=42dB-ovet. Paloluokitelluissa ovissa on massiivipuinen kehä ja runkorakenne on palonkestävää materiaalia. Ulkopinta voidaan valita huoneen sisustuksen mukaisesti. Palo-ovi on tarkoitettu käytettäväksi sisätiloissa paloturvallisuusalueiden, välisten tilojen sulkemiseen, joiden lämpötilaero ei ole yli 5°. Ovilla käytetään palotestin läpäisseitä lukkoja ja saranoita, jotka pitävät tulipalon aikana oven tiivistä suljettuna. Karmin ja ovilevyn väliin asennetaan laajeneva palotiiviste. Kaikki vaatimukset täyttävän palo-oven ovilevyn ja karmiin kiinnitetään asianmukainen merkintäkilpi. Palo-ovia voi maalata, päällystää viilulla tai laminaatilla.

Ääntä eristävät ovet täyttävät ääniluokan Rw=40dB. Oven runkorakenteessa on kaksikerroksinen materiaali, joka aikaansaa ääneneristävyyden. Ääntä eristävän oven kanssa on aina käytettävä kynnystä. Ovia voi maalata, päällystää viilulla tai laminaatilla.

Saunan lasiovet on tarkoitettu lähinnä löylyhuoneen oveksi, mutta sen voi asentaa muuhunkin tilaan (ei kuitenkaan höyrysaunaan). Ovilasi on lämpökarkaistu ja kestää lämpötilan vaihtelut. Saunanoven karmit ovat huolellisesti valittua mäntyä ja puuvalmiita joten asiakas voi käsitellä ne saunansa sisustukseen sopivalla tavalla.



Palo-oven FD09 rakennekuva



Palo-ovi Fd09



Saunan lasiovi (pronssi)

Ulko-ovet ovat erikoisteknologialla valmistettuja sisään- tai ulospäin avautuvia ovia, jotka kestävät pohjoismaiselle ilmastolle ominaisia lämpötilaeroja. Ovisetti sisältää ovilehden, karmin, kynnyksen, saranat ja lukkorungon. Valmistamme sekä viilutettuja (tiikki) että maalattuja, ikkunallisia ja umpinaisia, leveydeltään ja korkeudeltaan erilaisia ulko-ovia. Tiikkiviilulla päällystetyn ulko-oven ovilehteen jyrsimme kuvion tai päällystämme ovilehden viilutetuilla koristekilvillä. Lasitetuissa ovissa on kaksinkertainen lasielementti. Ovet ovat kestäviä ja lämpöeristettyjä oven sisällä olevan kosteudenkestävän polystyreenilevyn ansiosta, muodon pysyvyyden takaavat oven rakenteeseen kuuluvat alumiinilevyt. Kynnys on tammea ja sitä suojaa kulumiselta alumiinilista. Valmistamme yhdellä (T1) ja kahdella (T2) tiivisteellä varustettuja ulko-ovia. Yksitiivisteinen ulko-ovi sopii pientaloon, jossa on tuulikaappi ja kaksitiivisteinen ovi sopii taloon, jossa ei ole tuulikaappia. Valmistamiemme ulko-ovien vakiokoot ovat 890 × 2 088 mm ja 990 × 2 088 mm. Umpinaisen oven lämmönläpäisykerroin $U = 0,77 \text{ W/m}^2\text{K}$ ja lasitetun oven $U = 1,0 \text{ W/m}^2\text{K}$. Mahdollista on myös tilata pariovia ja levikkeellä (kapea ovilevy) varustettuja ovia, joilla suljetaan leveitä kulkuaukkoja.

■ Ulko-ovien lisäksi valmistamme ulkokäyttöön sopivia **kiinteitä eli avautumattomia** lasielementtejä, jotka asennetaan ulko-oven viereen tai yläpuolelle. Lasielementtejä voi käyttää yhdistelmässä umpinaisten osien kanssa.

■ Valmistamme sertifioituja **palo-osastoivia ulko-ovia** UO-T1/EI 30/Rw35dB.

■ Lisäksi on mahdollista tilata tavanomaista energiatehokkaampi ulko-ovi **Thermo**. Thermo-oven sisällä on normaalia tehokkaampi lämpöeriste ja lasitukseen käytetään kolminkertaista lasielementtiä. Umpinaisen Thermo-oven lämmönläpäisykerroin U -arvo on $0,68 \text{ W/m}^2\text{K}$ ja lasitetun Thermo-oven U -arvo on $0,78 \text{ W/m}^2\text{K}$. Thermo- ovena voi tilata kaikkia ulko-ovi malleja.



Sille



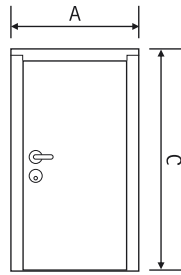
Alexia



Alexia 6R

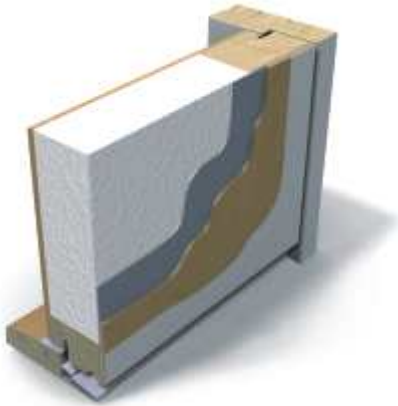
Vakiomitat

Modulimitat, dm	Karmin ulkomitat A x C, mm
9 x 21	890 x 2088
10 x 21	990 x 2088

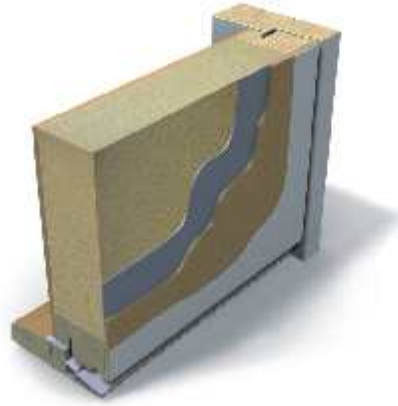


Rakenne

Ulko-oven T1 rakennekuva



Ulko-oven Thermo rakennekuva



Dulcia



Gracia



Gracia 6R



◀ Nora 1R

Rebeca 1R



Cintia



Ene 4R



Andre
M161



Cristine 4RK



Lotta 2x4R



Elisabeth 1R
RAL 3011



Cecilia 1R



Tiina 1R



Lydia 1R



Gaily 3x1R



Kaia 5x1R



Karin 3x1R



Lydia 2x1R



Liset 4R
RAL 5023



Amalia 4RK



Andre 7R



Fidelia1R



◀ Aurelia 1R

Claudia 4RK



Lilja 5R+5R



Camilia



Camilia 6R



Brändö 4x1R



Lydia



Cecilia 1R



Dulcia



Sofia 6R



Lydia 2x1R



Lydia 2x1R (uritettu)



Gracia 6R (uritettu)



Victoria



Victoria 4RK



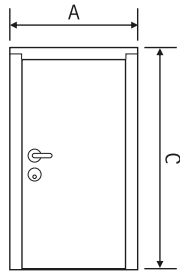
Gracia 6R

Oviaukon modulimitat dm

7 x 21
8 x 21
9 x 21
10 x 21
12,4 x 21
13,4 x 21
15,4 x 21
17,4 x 21
19,4 x 21

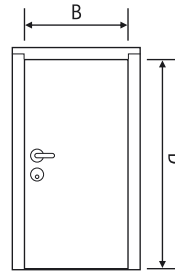
Karmin ulkomitat mm A x C

690 x 2090
790 x 2090
890 x 2090
990 x 2090
1226 x 2090
1326 x 2090
1526 x 2090
1726 x 2090
1926 x 2090



Ovilevyn mitat mm B x D

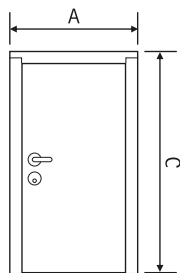
643 x 2048
743 x 2048
843 x 2048
943 x 2048
843 + 343 x 2048
943 + 343 x 2048
743 + 743 x 2048
843 + 843 x 2048
943 + 943 x 2048



Ulko-ovien vakioimitat

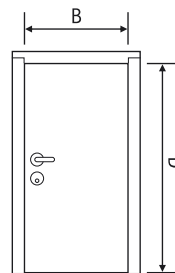
Oviaukon modulimitat dm

9 x 21
10 x 21



Karmin ulkomitat mm A x C

890 x 2088
990 x 2088



Ovilevyn mitat mm B x D

825 x 2040
925 x 2040

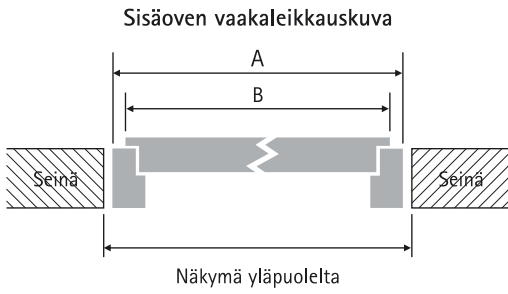
Tekniset tiedot

	Sileä ja muotopuristeovi	Viilutettu sisäovi	Vahvistettu sisäovi	Kosteusvarmempi sisäovi	Kosteudenkestävä sisäovi	Saunan lasiovi	Palo- ja äänieristysovi	Ulko-ovi
Ovilevy	40 mm:n paksuinen huullettu ovilevy, pintahuullettu 3 mm:n puukuitulevy	40 mm:n paksuinen huullettu ovilevy, pintahuullettu 3 mm:n puukuitulevy	40 mm:n paksuinen huullettu ovilevy, pintakerros 6 mm:n puukuitulevy	40 mm:n paksuinen huullettu ovilevy, pintakerros 3 mm:n puukuitulevy	40 mm:n paksuinen huullettu ovilevy, pintakerros 3 mm:n puukuitulevy	Täyslasi	Huulletun ovilevyn paksuus 52 mm EI30/Rw=39dB, paksuus 63 mm EI35/Rw=42dB	Suorareunainen ovilevy, paksuus 62 mm
Karmi	Maalattu mänty 42 x 92 mm	Viilutettu tai petsattu mänty 42 x 92 mm	Maalattu, viilutettu tai petsattu mänty 42 x 92 mm	Maalattu mänty 42 x 92 mm	Maalattu mänty 42 x 92 mm	Puuvalmis-mänty 42 x 92 mm	Maalattu, viilutettu tai petsattu mänty 42 x 92 mm	Mäntyä T-1 42x105 mm, T-2 54x105 mm
Kynnys	Lakattu tammi	Lakattu tammi	Lakattu tammi	Lakattu tammi	Lakattu tammi	Lakattu tammi	Lakattu tammi	Lakattu tammi
Lukko	2014	2014	Tilauksen mukaan	Tilauksen mukaan	Tilauksen mukaan	Rullalukko 4238	Abloy, ASSA tai vastaava	Abloy, ASSA tai vastaava
Saranat	FT-65 KS	FT-65 KS tai NTR 110-30T	FT-65 KS tai NTR 110-30T	FT-65 KS tai NTR 110-30T	NTR 110-30T	FL-48	NTR 110-30TKSS	N3248-110TMKS T-1 110x36KSS T-2
Lasi	4 mm:n kirkas tai koristelasi	4 mm:n kirkas tai koristelasi	4-7 mm:n kirkas tai koristelasi	4 mm:n kirkas tai koristelasi	8 mm:n karkaistulasi***	Lasiauollisia ovia on mahdollista saada myös äänieristettyinä	Kaksinkertainen lasielementti (selektiivi- ja koristelasi)	
Viimeistely	Valkoinen väri NCS S 0502-Y	Viilutettu (tammi, mänty, tiikki, koivu) + (petsi) + lakka tai öljy. Melamiini (tammi)	Valkoinen tai erikoisväri.* Viilutettu (tammi, mänty, tiikki, koivu) + (petsi) + lakka tai öljy. Laminoitu korkeapainelaminaatilla.	Valkoinen tai erikoisväri.* Viilutettu (tammi, mänty, tiikki, koivu) + (petsi) + lakka tai öljy. Laminoitu korkeapainelaminaatilla.	Laminoitu korkeapainelaminaatilla.	Valkoinen tai erikoisväri.* Viilutettu (tammi, mänty, tiikki, koivu) + (petsi) + lakka tai öljy. Laminoitu korkeapainelaminaatilla.	Valkoinen tai erikoisväri* tiikkiviulun kanssa + (petsi) + öljy	
Lisäehelat	Ilmastointisäleikkö**	Ilmastointisäleikkö**	Ilmastointisäleikkö**, Potkulevy RST-pellitys	Ilmastointisäleikkö**, Alaosassa RST-pellitys				Ovisilmä Yeti, potkulevy RST, postiluukku
Käyttöalue	Lämmitettävät asunnot, toimistot	Lämmitettävät asunnot, toimistot	Julkiset rakennukset, toimistot	Julkiset rakennukset, toimistot	Kosteat tilat	Saunat	Asunnot ja hotellihuoneet	Julkiset rakennukset, pientalot
Erikoisratkaisut	Erikoisväri*		Jyrskyttävä kuvio maalatuissa ovissa					
Takuu	Yleistakuu 2 vuotta	Yleistakuu 2 vuotta	Yleistakuu 2 vuotta	Yleistakuu 2 vuotta	Yleistakuu 2 vuotta	Yleistakuu 2 vuotta	Yleistakuu 2 vuotta	Yleistakuu 2 vuotta

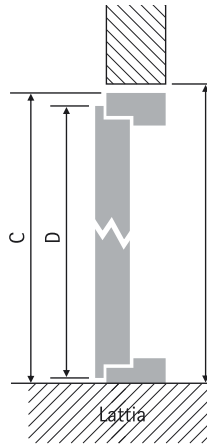
* Monicolor Nova, Symphony, Tintorama, RAL-värikartan mukaan

** Muovinen (valkoinen tai ruskea)

*** Pronssi tai harmaa



Sisäoven pystyleikkauskuva



Näkymä avautumisen puolelta



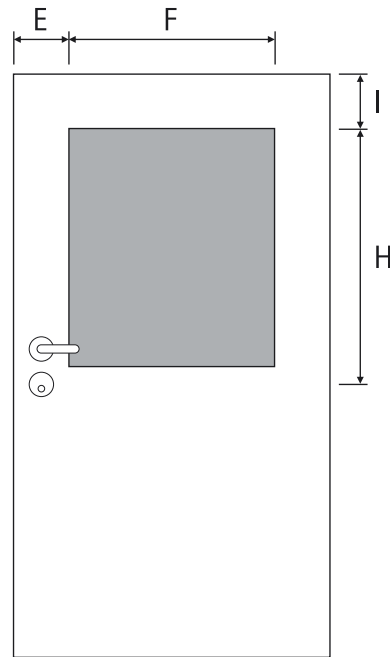
vasenkätinen ovi



oikeakätinen ovi

Huullettujen sisäovien lasiaukkojen ja lasien mitat

Sisäoven malli	Ovi mitta	Lasiaukko				Lasin mitta	
		E	F	H	I	F _g	H _g
laakaovi, CA7-6R&1R	7 x 21	104	435	1020	147	430	1015
laakaovi, CA8-6R&1R	8 x 21	104	535	1020	147	530	1015
laakaovi, CA9-6R&1R	9 x 21	104	635	1020	147	630	1015
laakaovi, CA10-6R&1R	10 x 21	104	735	1020	147	730	1015
laakaovi, CA7-10R&1RS	7 x 21	104	435	1712	168	430	1708
laakaovi, CA8-10R&1RS	8 x 21	104	535	1712	168	530	1708
laakaovi, CA9-10R&1RS	9 x 21	104	635	1712	168	630	1708
laakaovi, CA10-10R&1RS	10 x 21	104	735	1712	168	730	1708
laakaovi, CR7-6RK&1RK	7 x 21	89	465	1105	120	460	1095
laakaovi, CR8-6RK&1RK	8 x 21	119	505	1105	120	500	1095
laakaovi, CR9-6RK&1RK	9 x 21	129	585	1105	120	580	1095
laakaovi, CR10-6RK&1RK	10 x 21	151,5	640	1105	120	635	1095
laakaovi, CR7-10RK&1RKS	7 x 21	89	465	1712	120	460	1705
laakaovi, CR8-10RK&1RKS	8 x 21	119	505	1712	120	500	1705
laakaovi, CR9-10RK&1RKS	9 x 21	129	585	1712	120	580	1705
laakaovi, CR10-10RK&1RKS	10 x 21	151,5	640	1712	120	635	1705
laakaovi, JA7-10R;8R&1R	7 x 21	104	435	1388	147	430	1383
laakaovi, JA8-10R;8R&1R	8 x 21	104	535	1388	147	530	1383
laakaovi, JA9-10R;8R&1R	9 x 21	104	635	1388	147	630	1383
laakaovi, JA10-10R;8R&1R	10 x 21	104	735	1388	147	730	1383





AS Viljandi Aken ja Uks
Puidu 6
EE 71020 Viljandi
Puh (+372) 433 0610
Faksi (+372) 433 0648
vau@vau.ee
www.vau.ee